



1. รายงานข้อมูลข้อร้องเรียนของผู้ใช้บริการ เดือนพฤศจิกายน 2566

ประเภทข้อร้องเรียน	จำนวนเรื่องร้องเรียนประจำเดือนพฤศจิกายน 2566					จำนวนเรื่องร้องเรียนคงค้างสะสมยกมา (E)	จำนวนเรื่องร้องเรียนคงค้างสะสมที่ยุติแล้ว > 30 วัน (F)	จำนวนเรื่องร้องเรียนคงค้างสะสมคงเหลือ (II=D+E-F)	สัดส่วนเรื่องร้องเรียนที่ยุติแล้วตามเวลาเทียบกับจำนวนเรื่องร้องเรียนรวม (%) (III)=(A+B+C/I)*100
	จำนวนเรื่องร้องเรียนทั้งหมด (I)	จำนวนเรื่องร้องเรียนที่ยุติแล้วตามเวลา (X)			จำนวนเรื่องร้องเรียนประจำเดือนคงค้าง (D) = (I)-(A+B+C)				
		X ≤ 7 วัน (A)	7 วัน < X ≤ 15 วัน (B)	15 วัน < X ≤ 30 วัน (C)					
1. การให้บริการขัดข้อง	0	0	0	0	0	0	0	0	0
1.1 ระบบซื้อขาย	0	0	0	0	0	0	0	0	0
1.2 ระบบรับเรื่องร้องเรียน	0	0	0	0	0	0	0	0	0
2. การให้บริการที่ไม่เป็นไปตามเงื่อนไข	0	0	0	0	0	0	0	0	0
2.1 ระยะเวลาการรับลูกค้า	0	0	0	0	0	0	0	0	0
2.2 ทรัพย์สินสูญหาย*	0	0	0	0	0	0	0	0	0
2.3 ค่าธรรมเนียมไม่เป็นธรรม	0	0	0	0	0	0	0	0	0
2.4 อื่น ๆ	0	0	0	0	0	0	0	0	0
3. การซื้อขาย	0	0	0	0	0	0	0	0	0
3.1 ราคาผิดปกติ	0	0	0	0	0	0	0	0	0
3.2 อื่น ๆ	0	0	0	0	0	0	0	0	0
4. อื่น ๆ	0	0	0	0	0	0	0	0	0
รวม	0	0	0	0	0	0	0	0	0

หมายเหตุ

- ข้อมูลจำนวนเรื่องร้องเรียนทั้งหมด (I) แสดงทั้งข้อมูลสัดส่วนจำนวนข้อร้องเรียนตามประเภทเทียบกับจำนวนข้อร้องเรียนทั้งหมดประจำเดือน (%) และข้อมูลจำนวนเรื่องร้องเรียนตามประเภท
- *ทรัพย์สินสูญหาย อันเนื่องมาจากลูกค้าถูกผู้ไม่ประสงค์ดี หรือมิฉฉาชีพ แอบอ้าง ปลอมแปลง เว็บไซต์ เพจ หลอกหลวงเพื่อให้ได้ข้อมูลและ/หรือทำธุรกรรม



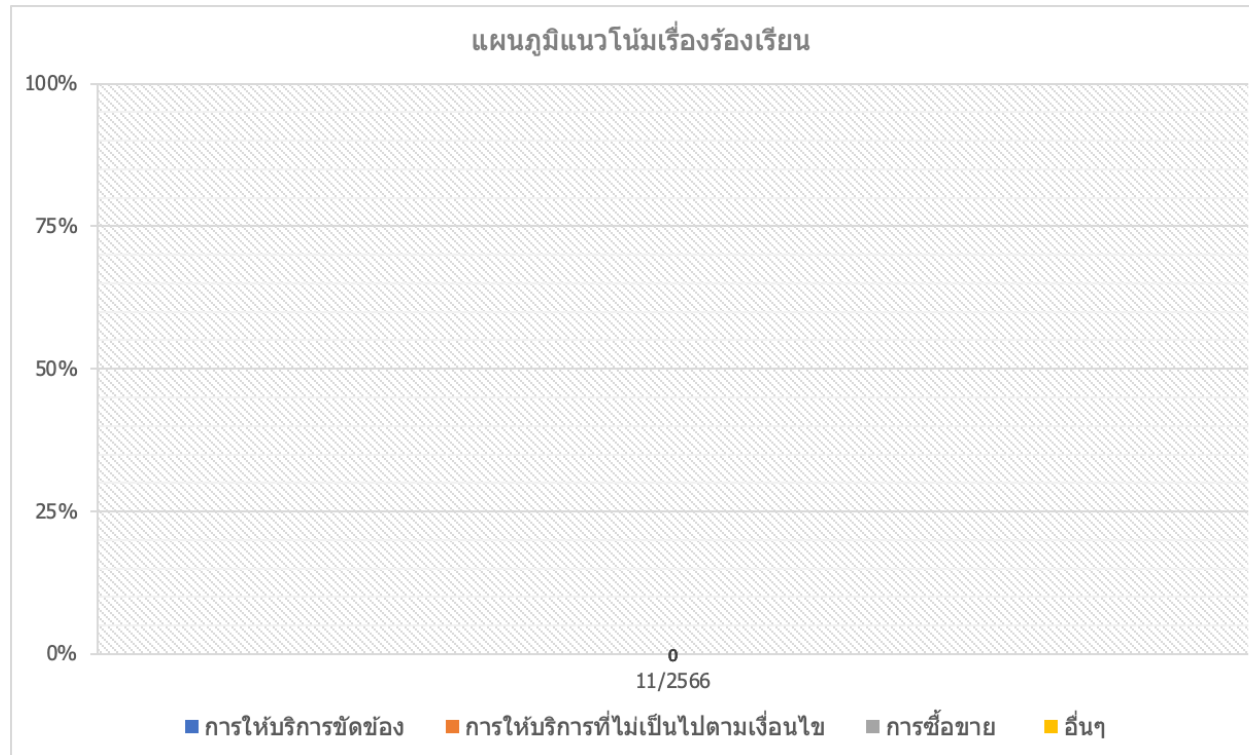
บริษัท 1109 พรอสเปอ์ จำกัด

มีตรกาวนิ์ ออฟฟิศ ทาวเวอร์ ชั้นที่ 26, ห้องเลขที่ S26089, 944 ถนนพระราม4 แขวงวังใหม่ เขตปทุมวัน กรุงเทพมหานคร 10330

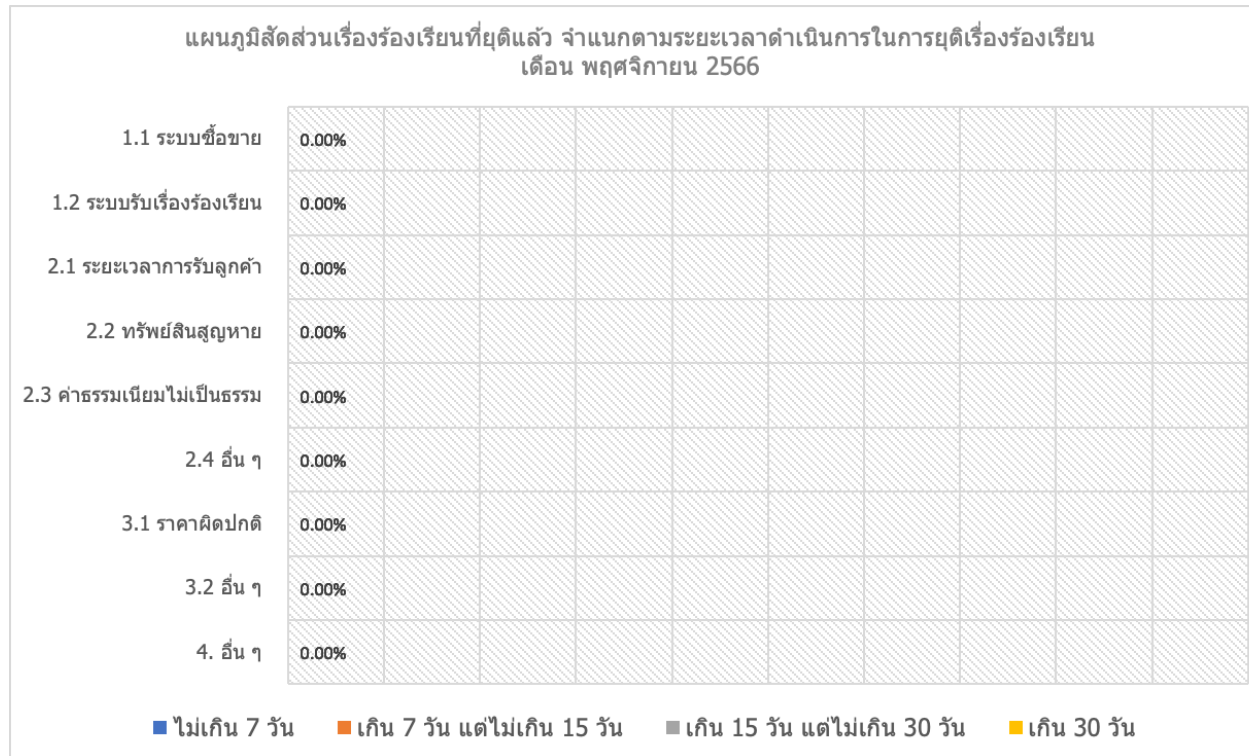
โทร (+66)661101109

2. รายงานแนวโน้มข้อร้องเรียนของผู้ใช้บริการ เดือนพฤศจิกายน 2566

2.1 แผนภูมิแนวโน้มเรื่องร้องเรียน



2.2 สัดส่วนเรื่องร้องเรียนที่ยุติแล้ว จำแนกตามระยะเวลาดำเนินการในการยุติเรื่องร้องเรียน





บริษัท 1109 พรอสเปอริ จำกัด

มีตรกาวนิ ออฟฟิศ ทาวเวอร์ ชั้นที่ 26, ห้องเลขที่ S26089, 944 ถนนพระราม4 แขวงวังใหม่ เขตปทุมวัน กรุงเทพมหานคร 10330
โทร (+66)661101109

3. รายงานข้อมูลความขัดข้องของระบบที่ส่งผลกระทบต่อการใช้งานให้บริการ เดือนพฤศจิกายน 2566

สถิติความขัดข้องของระบบที่ส่งผลกระทบต่อการใช้งานให้บริการ (เดือนพฤศจิกายน 2566)
ระบบซื้อขาย
0 ครั้ง / 0 ชั่วโมง 0 นาที*

หมายเหตุ

*ไม่มีเหตุขัดข้อง